

GUIDE DE DÉMARRAGE

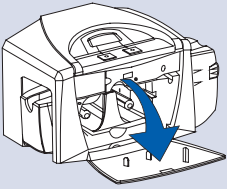


FARGO®

The World's Most Secure
Card Identity Systems

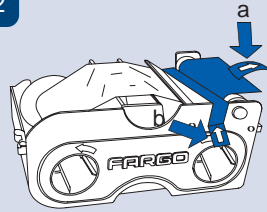


1



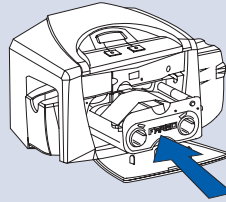
Appuyez pour ouvrir le clapet du ruban encreur.

2



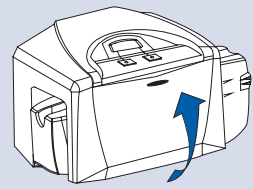
Retirez (a) le film de protection et (b) la bande de fixation du ruban encreur.

3



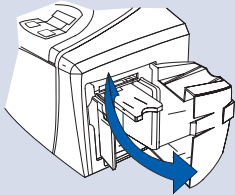
Insérez le ruban encreur.

4



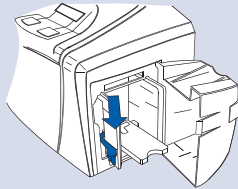
Fermez le clapet du ruban encreur.

5



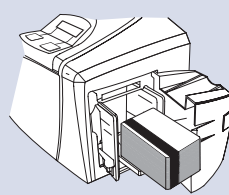
Ouvrez la porte du dispositif d'alimentation.

6



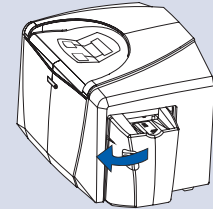
Appuyez sur le levier pour bloquer le plateau d'insertion des cartes.

7



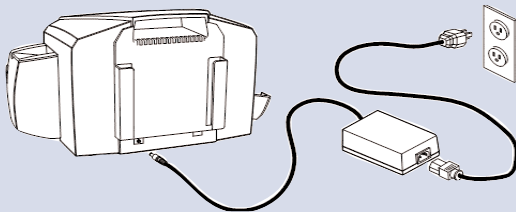
Insérez les cartes.

8



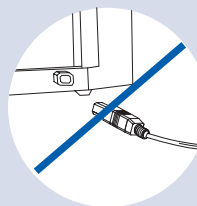
Fermez la porte du dispositif d'alimentation.

9



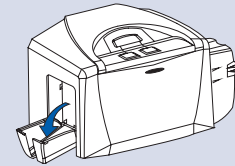
Tout d'abord, branchez le câble d'alimentation au boîtier d'alimentation. Ensuite, branchez l'autre extrémité du câble d'alimentation à la prise de courant. Enfin, branchez le câble d'alimentation à l'imprimante.

10



Ne branchez pas le câble USB à ce stade.

11



Abaissez le bac récepteur jusqu'à ce qu'il émette un clic.

12



Insérez le CD contenant le logiciel d'installation. Si le CD ne se lance pas automatiquement, naviguez dans le contenu du CD et cliquez sur le fichier Setup.exe pour lancer le programme d'installation.

13



Appuyez sur le bouton d'Installation du pilote de l'imprimante pour obtenir le modèle d'imprimante souhaité.

14



Pour poursuivre l'installation, voir le paragraphe suivant.

15 Cliquez sur le bouton 'Suivant'.



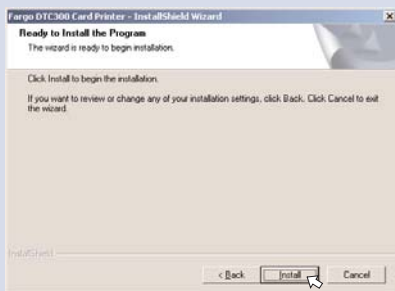
16 Lisez les conditions d'acceptation, sélectionnez 'J'accepte' puis appuyez sur le bouton 'Suivant'.



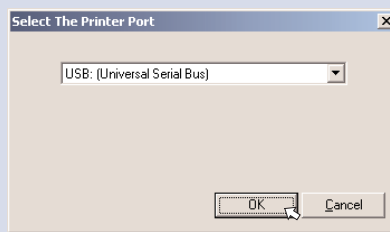
17 Sélectionnez le bouton 'Effectuer l'installation' puis cliquez sur le bouton 'Suivant'.



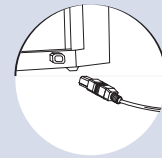
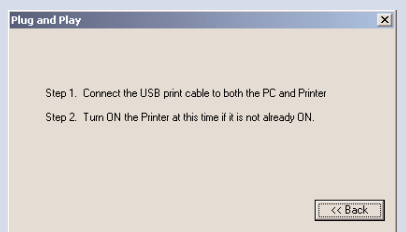
18 Cliquez sur le bouton 'Installation'.



19 Cliquez sur 'OK'.



20 Branchez le câble USB.



21 Cliquez sur le bouton 'Terminer'.
Note : Si le programme vous propose de redémarrer, cet écran sera le dernier de l'installation.



22 Cliquez sur 'Oui'.



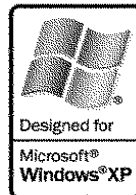
23 Votre Fargo est prêt à l'emploi !



Contactez le distributeur Fargo agréé le plus proche de chez vous pour toute demande d'assistance technique.

Les éléments suivants sont fournis avec votre imprimante :

- Boîtier d'alimentation
- Câble d'alimentation US
- Câble d'alimentation européen
- Déclaration de conformité
- Carte d'enregistrement
- Carte de garantie
- CD d'installation du logiciel (comprend le pilote d'imprimante, le manuel d'utilisation et le programme de statistiques Fargo)
- Guide de démarrage



Microsoft, Windows et le logo Windows sont des marques de commerce ou des marques déposées de Microsoft Corporation aux États-Unis et/ou tout autre pays.



FARGO®
Card Identity Systems

6533 Flying Cloud Drive
Eden Prairie, MN 55344 USA
(952) 941-0470
952-459-7836
www.fargo.com
E-mail: sales@fargo.com

La présente fiche technique est exclusivement fournie à titre d'information. Fargo Electronics ne propose aucune garantie, exprimée ou implicite, à travers le présent résumé. Les noms des sociétés et des produits, ainsi que les données utilisées dans le modèle sont fictives. Les caractéristiques techniques sont sujettes à modifications sans avertissement préalable. High Definition Process, High Definition Printing, UltraCard, Poly Guard, RibbonTrac et SmartGuard sont des marques commerciales, et Fargo ainsi que HDP sont des marques déposées de Fargo Electronics, INC. Toutes les autres marques commerciales et marques déposées sont la propriété de leurs sociétés respectives. Le présent document ne constitue pas une proposition de vente.
© 2004, Fargo Electronics, Inc. Tous droits réservés. L000744 - REV 2.0